

# Ciencias Sociales

## Licenciatura en línea Contaduría



**INSTITUTO SUPERIOR EN CIENCIAS  
EMPRESARIALES Y DEPORTIVAS**

Educación 4.0 para la Industria 4.0



# ¿Quiénes somos?

**Somos una Institución de Educación Superior,** de carácter privado, que oferta programas académicos relevantes, pertinentes y de **calidad en diferentes niveles y modalidades educativas,** para potenciar competencias profesionales que respondan a las necesidades sociales en un **entorno ético y sustentable.**

- ▶ **Maestrías**
- ▶ **Licenciaturas**
- ▶ **Diplomados**
- ▶ **Certificaciones**
- ▶ **Cursos y más**

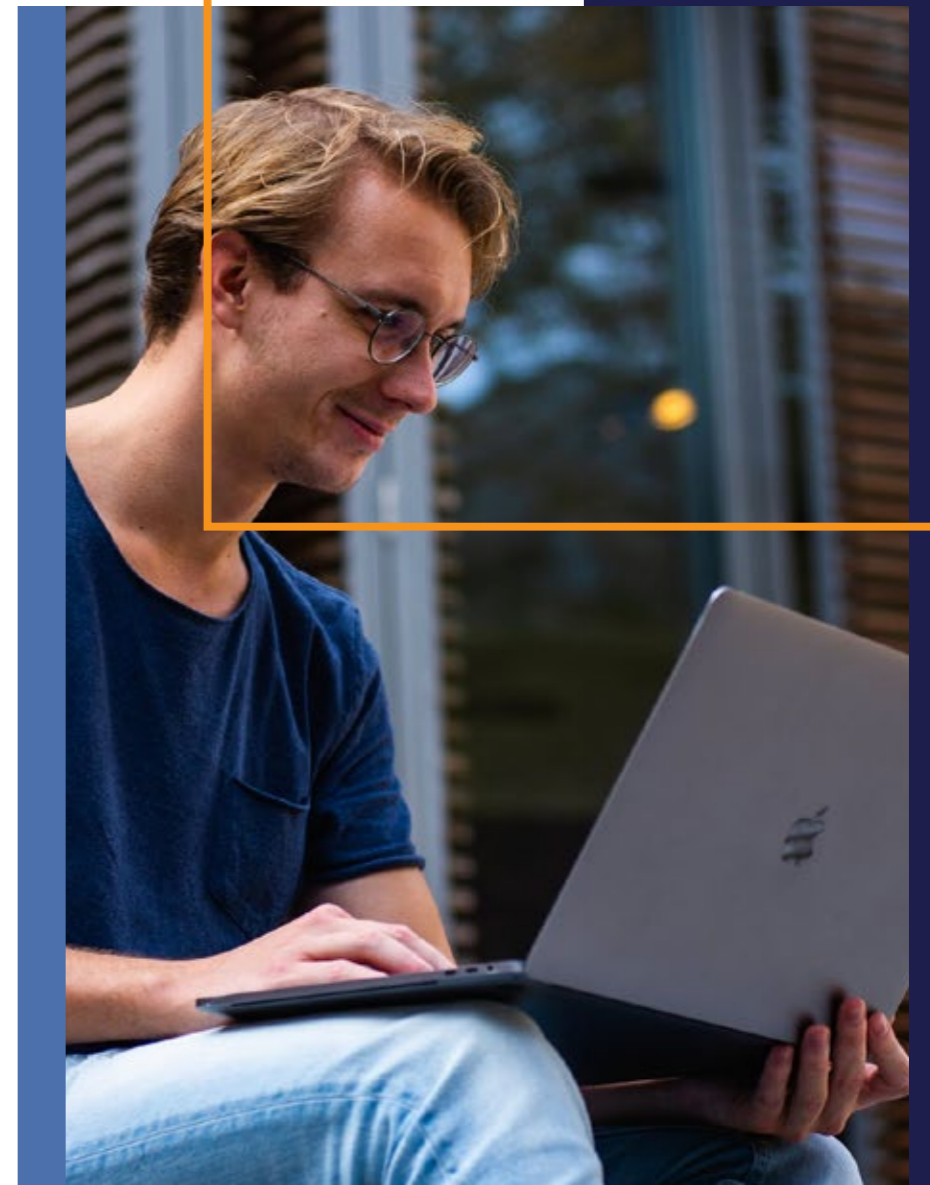


**SEP**  
SECRETARÍA DE  
EDUCACIÓN PÚBLICA

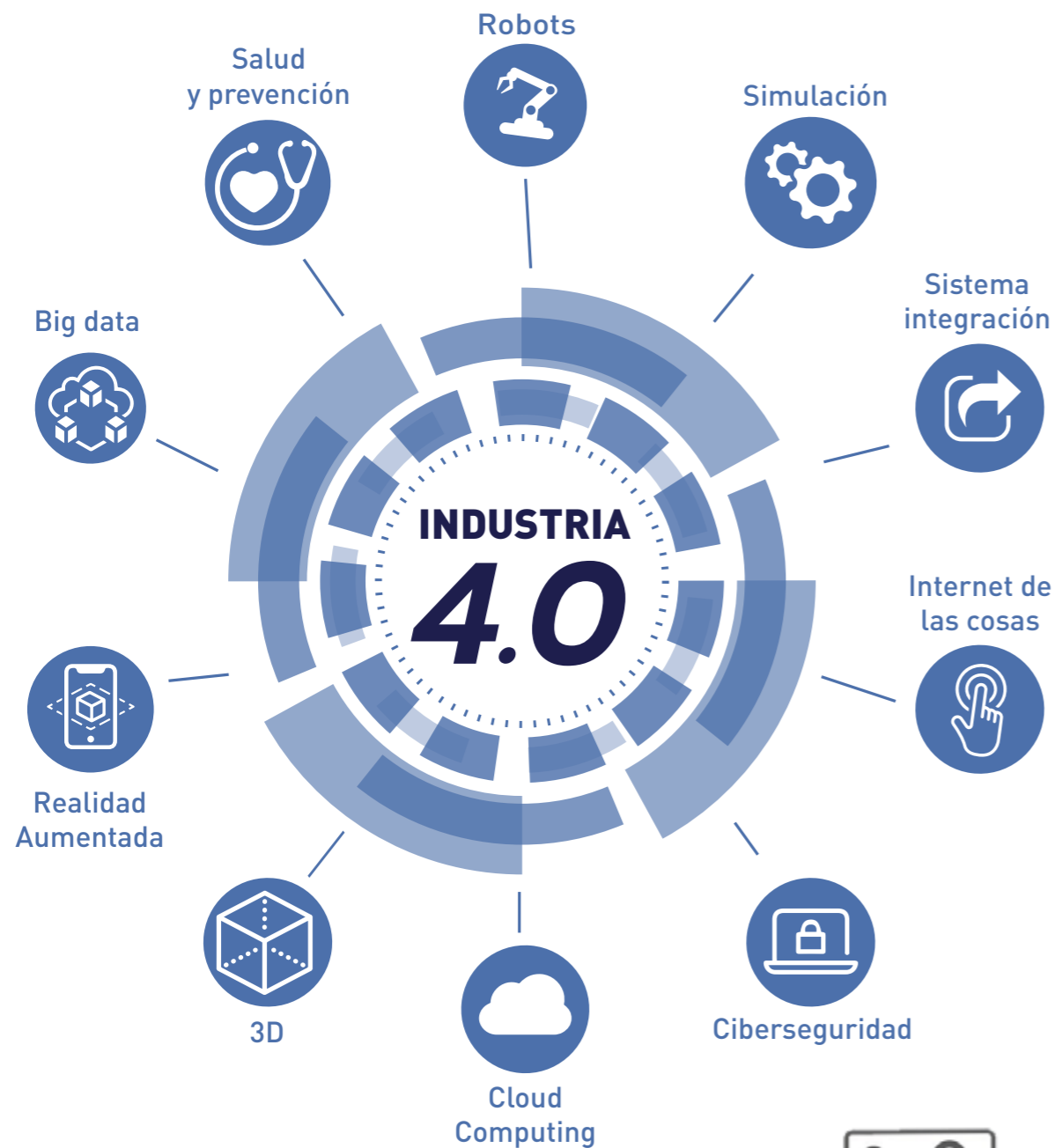
## El estudiante aprenderá de manera autónoma. Con guía y apoyo de nuestros docentes.

El modelo **INSUCE** se sitúa en **promover el aprendizaje** a partir de los principios y valores institucionales, con lo cual cumple con las demandas sociales que permiten al estudiante **ser un ciudadano con formación integral**.

- ▶ **Plan de estudios único**
- ▶ **Modalidad en línea**
- ▶ **Acceso al aula virtual**
- ▶ **Docentes capacitados y especialistas en el área**



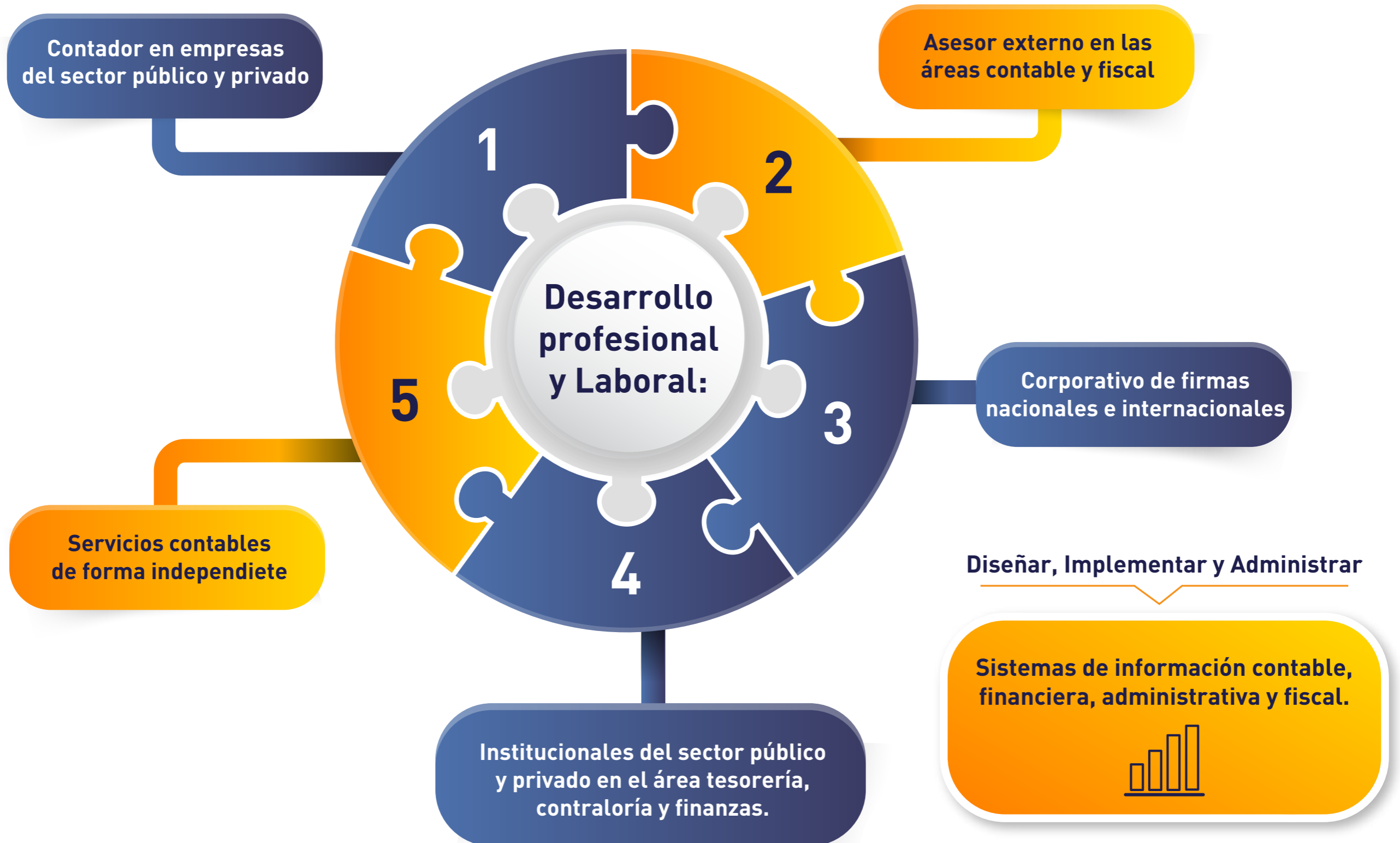


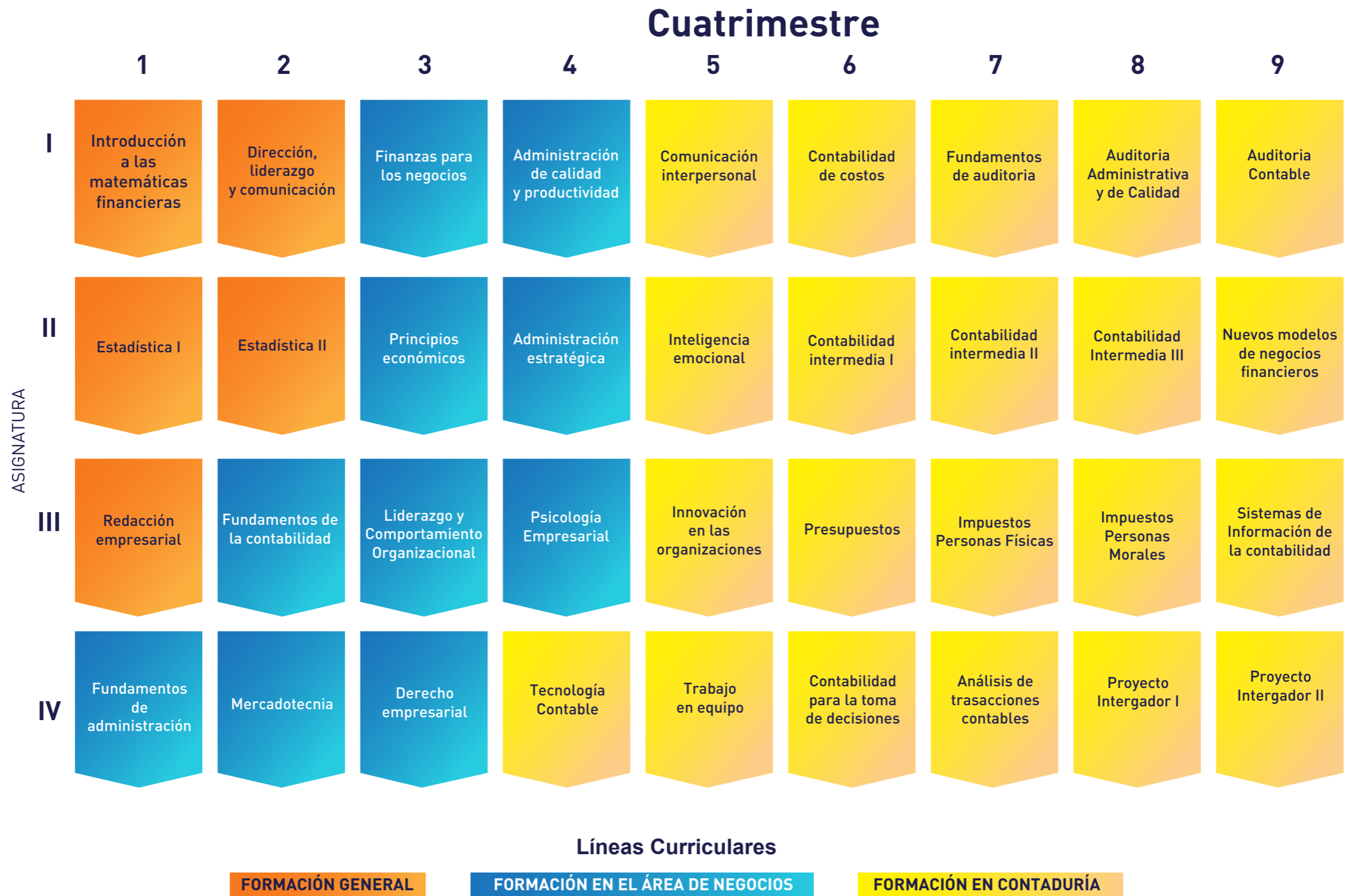


## Educación 4.0 Centrada en las competencias

**Autodirección, trabajo en equipo y la autoevaluación.** El aprendizaje se basa en proyectos con el uso de la tecnología.









## Licenciatura en Contaduría Pública

Nro Solicitud RVOE 5647



Duración:  
3 años

(Titulación Directa)



Nota:

El uso de la plataforma es obligatorio  
(Aula Virtual).



Modalidad:  
En línea



Requisitos de titulación:

- 100% de créditos cubiertos
- Servicio social concluido (480 horas)
- Acreditación de conceptos básicos de un segundo idioma (ingles)
- Prácticas profesionales

[www.insuce.edu.mx](http://www.insuce.edu.mx)



Eje Central No. 55, tercer piso,  
Col. Doctores, Del. Cuahitémoc,  
C.P. 06720, CDMX



55 7098 5446



**55 5468 2781**  
55 8031 9011



INSUCE



@insuce\_mx



**55 5468 2781**