

Ciencias Empresariales

# Licenciatura en línea Estrategias Financieras



**INSTITUTO SUPERIOR EN CIENCIAS  
EMPRESARIALES Y DEPORTIVAS**

Educación 4.0 para la Industria 4.0



# ¿Quiénes somos?

**Somos una Institución de Educación Superior,** de carácter privado, que oferta programas académicos relevantes, pertinentes y de **calidad en diferentes niveles y modalidades educativas,** para potenciar competencias profesionales que respondan a las necesidades sociales en un **entorno ético y sustentable.**

- ▶ **Maestrías**
- ▶ **Licenciaturas**
- ▶ **Diplomados**
- ▶ **Certificaciones**
- ▶ **Cursos y más**



**SEP**

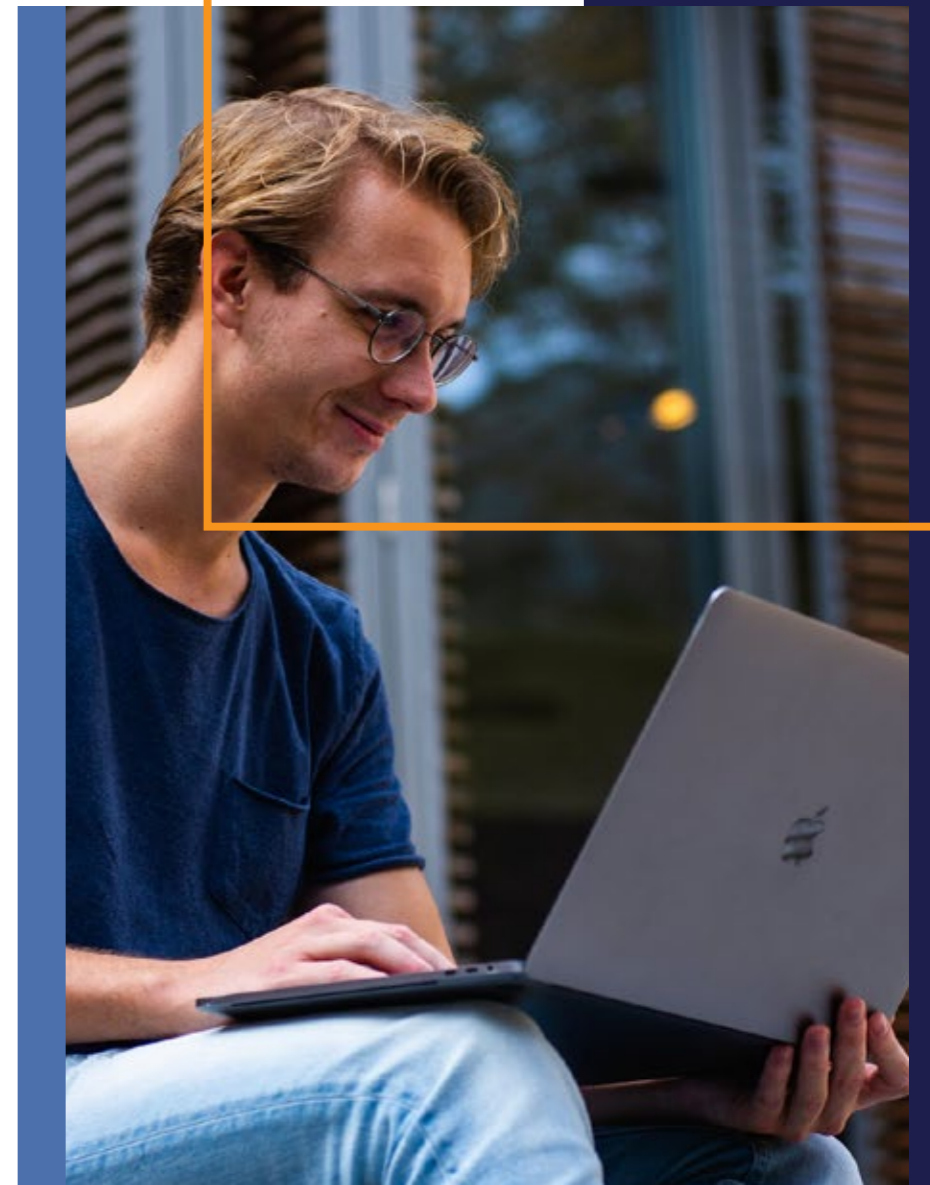
SECRETARÍA DE  
EDUCACIÓN PÚBLICA

**Educación 4.0 para la Industria 4.0**

## El estudiante aprenderá de manera autónoma. Con guía y apoyo de nuestros docentes.

El modelo **INSUCE** se sitúa en **promover el aprendizaje** a partir de los principios y valores institucionales, con lo cual cumple con las demandas sociales que permiten al estudiante **ser un ciudadano con formación integral**.

- ▶ **Plan de estudios único**
- ▶ **Modalidad en línea**
- ▶ **Acceso al aula virtual**
- ▶ **Docentes capacitados y especialistas en el área**





**Realiza asesoría financiera** dentro de diversas instituciones del área como: Bancos, Casas de Bolsa o Calificadoras de riesgo

**Analista o consultor** de empresas sobre la bolsa de valores

**Dependencias públicas como:** Secretarías de finanzas estatales, Secretaría de Economía o Secretaría de Hacienda en cualquier área operativa o gerencial

**Gerente** de área en Afores, **Administradoras** de fondos o de pensiones para el retiro

**Consultor independiente** prestando servicios a particulares o área de finanzas de alguna empresa

En México existen más de **4.2 millones de unidades empresariales**, de las cuales **99.8 por ciento** son micro, pequeñas y medianas empresas, las cuales generan **52 por ciento** del **Producto Interno Bruto (PIB)** y **74 por ciento** del empleo en el país.

### Los sectores a los que pertenecen las pequeñas empresas mexicanas

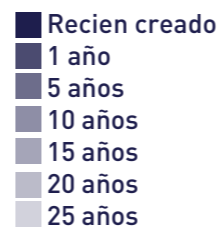


Cifras en porcentaje  
Fuente= KPMG

### Esperanza de vida de las compañías por sector

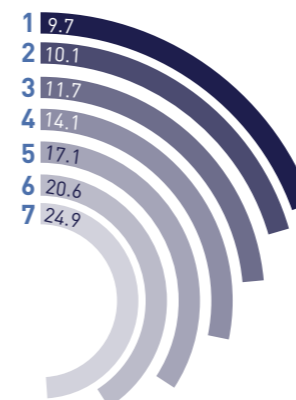
El sector manufacturero es la mejor forma de iniciar una firma, de acuerdo con el INEGI.

#### Años de vida

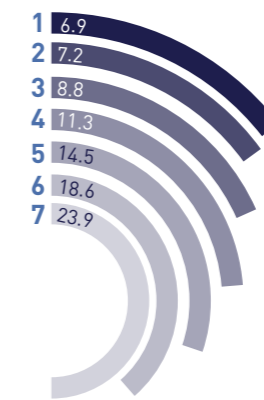


Fuente= Inegi  
Cifras en porcentaje

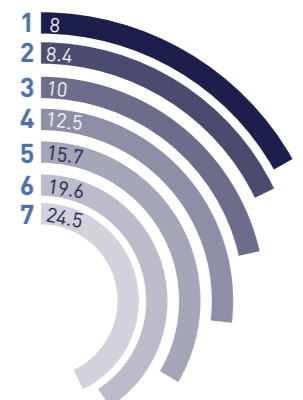
#### Manufacturero



#### Comercio



#### Servicios privados



## Cuatrimestre

	1	2	3	4	5	6	7	8	9
I	Legislación Empresarial	Economía de México	Geografía Económica y Política Internacional	Finanzas I	Finanzas II	Análisis Financiero	Auditoría	Estrategias y Riesgos Empresariales	Toma de Decisiones en las Organizaciones
II	Economía I	Economía II	Derecho Corporativo	Derecho Constitucional	Derecho Internacional	Derecho Fiscal	Sistemas Empresariales	Instrumentos Financieros	Desarrollo Sostenible, Innovación y Creatividad
III	Administración y Gestión Empresarial	Proceso Contable	Contabilidad I	Contabilidad II	Contabilidad Internacional	Contabilidad de Costos	Impuestos	Actividad Profesional I	Actividad Profesional II
IV	Estadística	Liderazgo y Ética Profesional	Tecnologías de la Información y la Comunicación I	Tecnologías de la Información y la Comunicación II	Prospectiva de Negocios	Práctica de Gestión I	Práctica de Gestión II	Proyecto Integrador I	Proyecto Integrador II

### Líneas Curriculares

EF **ECONÓMICO FINANCIERO** LE **LEGISLACIÓN** CO **CONTABLE** FB **FORMACIÓN BÁSICA** PR **PROFESIONALIZACIÓN** TI **TITULACIÓN** GE **GESTIÓN**



## Licenciatura en Estrategias Financieras

RVOE /SEP/ 20180079



Duración:  
3 años

(Titulación Directa)



Nota:

El uso de la plataforma es obligatorio (Aula Virtual).



Modalidad:  
En línea



Requisitos de titulación:

- 100% de créditos cubiertos
- Servicio social concluido (480 horas)
- Acreditación de conceptos básicos de un segundo idioma (ingles)
- Prácticas profesionales

[www.insuce.edu.mx](http://www.insuce.edu.mx)



Eje Central No. 55, tercer piso,  
Col. Doctores, Del. Cuahitémoc,  
C.P. 06720, CDMX



55 7098 5446



**55 5468 2781**  
55 8031 9011



INSUCE



@insuce\_mx



**55 5468 2781**